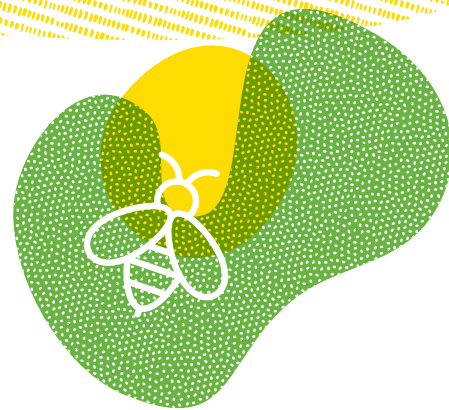


Programme & Label

GOLF

POUR LA BIODIVERSITÉ



Connaissez, agissez et sensibilisez sur les richesses écologiques de votre golf



AVEC L'APPUI  
SCIENTIFIQUE ET  
TECHNIQUE



Participez!

ffgolf®



# Freiner l'érosion de la biodiversité!



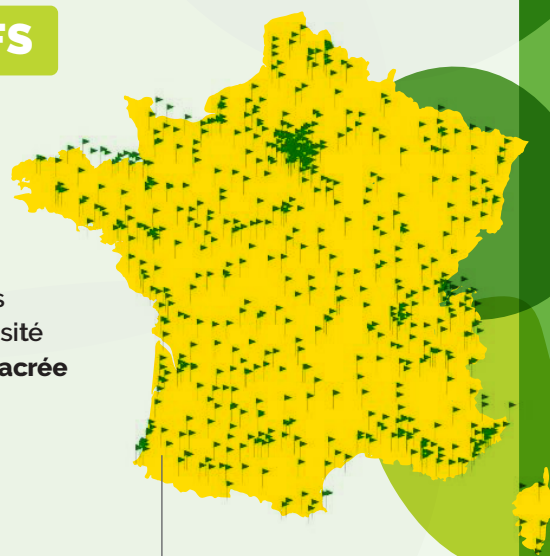
le Pic épeiche  
(*Dendrocopos major*)

**La préservation des espaces naturels les plus remarquables est une nécessité absolue** pour tenter d'enrayer l'érosion de la biodiversité qui s'accélère. Mais cet objectif ne saurait être atteint sans **une action globale dans l'ensemble des territoires** s'appuyant, sur une gestion durable. Notre avenir est directement lié à celui des espèces qui nous entourent et aux habitats qu'elles fréquentent. Leur futur est notre futur.

## PRENDRE CONSCIENCE DE L'IMPORTANCE DU PATRIMOINE NATUREL DES GOLFS

Parmi tous les sports, **le golf** est sans doute un de ceux dont **l'interaction avec l'environnement est la plus forte**. Quel autre sport occupe et gère en toute exclusivité d'aussi grands espaces verts ? L'harmonie avec la nature fait partie de la tradition du jeu et de son plaisir.

Avec une superficie de plus de **33 000 hectares**, les golfs français offrent une multiplicité d'espaces pouvant accueillir une biodiversité riche et variée. **Près de la moitié des surfaces des golfs est consacrée aux habitats naturels**, ces espaces représentent un enjeu de préservation et un moyen de **valorisation de l'activité golfique**.



Carte des 700 structures  
golfiques de France  
métropolitaine

## RÉVÉLER ET PROTÉGER



## CETTE RICHESSE NATURELLE

**Consciente qu'il existe sur chacun des golfs de France une biodiversité potentiellement riche mais trop peu connue**, la ffgolf a souhaité donner une nouvelle dimension à ses actions en faveur de la préservation de l'environnement en engageant avec le Muséum national d'Histoire naturelle un partenariat ambitieux. Ce partenariat a permis de créer une démarche d'engagement des clubs inédit intitulé **Programme GOLF POUR LA BIODIVERSITÉ**, et soutenu par l'ensemble des organisations représentatives du golf français et européen.



# Qu'est-ce que le Programme Golf pour la Biodiversité ?



**Le PGB est un Programme national porté par la ffgolf avec l'appui scientifique et technique du MNHN qui pour objectif d'améliorer la connaissance, la gestion et la conservation de la biodiversité au sein des espaces goliques ainsi que sensibiliser les golfeurs.**



Ophrys abeille  
(*Ophrys apifera*)

**En participant à ce Programme, vous pourrez mieux connaître la biodiversité de votre golf et suivre son évolution dans le temps, adapter vos pratiques de gestion et partager votre expérience avec d'autres structures.**

Vous tisserez des liens nouveaux avec des acteurs naturalistes locaux qui vous accompagneront, vous aideront à mieux préserver et valoriser votre patrimoine naturel. Vous contribuerez également à la constitution d'un inventaire national de la biodiversité des golfs. Les données collectées sur votre golf intégreront l'Inventaire National du Patrimoine Naturel (INPN) et permettront d'enrichir la connaissance globale sur le patrimoine naturel.



Lapin de Garenne  
(*Oryctolagus cuniculus*)

# Qu'est-ce que le Label Golf pour la Biodiversité ?



Azuré commun  
(*Polyommatus icarus*)

**Le Label est l'outil qui reconnaît et valorise le travail mis en œuvre par le club pour la biodiversité dans le cadre du PGB. Il s'appuie sur le triptyque "Je connais, j'agis, je sensibilise". Il a pour objectif la meilleure prise de conscience par les golfeurs de la biodiversité du lieu où ils jouent et des actions menées par le golf pour la préserver. Il se compose de 3 niveaux : Bronze, Argent et Or, correspondant à des niveaux d'exigences croissants.**

Le Label repose sur **une démarche volontaire d'amélioration continue** constituée de **3 niveaux d'engagement progressif**. Pour chacun des niveaux, la méthodologie et les attentes ont été définies **avec l'appui scientifique et technique du Muséum**. Ces travaux vous permettront de **valoriser votre action auprès de la communauté des golfeurs, des acteurs naturalistes et institutionnels locaux, des médias et du grand public**. Vous contribuerez ainsi à diffuser une image positive et responsable de votre structure et intégrerez une communauté de golfs identifiés comme agissants pour préserver la biodiversité.



NIVEAU BRONZE



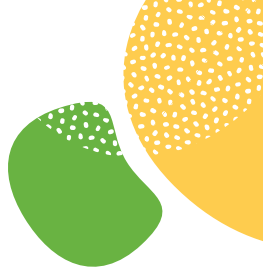
NIVEAU ARGENT



NIVEAU OR


À travers différents supports de communication, la ffgolf mettra en avant vos progrès (site internet, application mobile, cartographie nationale des golfs engagés dans le Programme, newsletters clubs, licenciés et partenaires...).

# Comment participer au Programme et être labellisé ?



## ----- Entrée dans le Programme -----

### 1 Ambition -----> Bronze ou Argent ou Or

Toute l'année 

**PRISE D'INFORMATION**

- Prise de connaissance des documents, du cahier des charges et de l'annuaire des structures naturalistes
- Contacts et demande de devis auprès de structures naturalistes

**NIVEAU BRONZE**  
**NIVEAU ARGENT**  
**NIVEAU OR \***

### 2 Engagement

Novembre > Mars 

**ACTE DE PARTICIPATION**

- Contractualisation avec une structure naturaliste
- Signature par le club de la charte d'engagement
- Réponse au questionnaire état des lieux

Le club intègre le collectif des clubs engagés pour la biodiversité

### 3 Diagnostic

Mars > Octobre 

**DIAGNOSTIC ÉCOLOGIQUE PAR LA STRUCTURE NATURALISTE**

- Réalisation de l'inventaire naturaliste (faune, flore et habitats) et remontée des données dans l'INPN
- Définition de préconisations d'actions

### 4 Restitution


Octobre > Novembre 

**RÉSULTATS ET DÉFINITION DU PLAN D'ACTION**

- Remise au club du rapport d'expertise naturaliste et du fichier Excel de saisie des données naturalistes.
- Présentation des résultats et préconisations au club
- Définition conjointe du plan d'action à mettre en œuvre

Transmission à la ffgolf : rapport d'expertise  
• fichier de saisie des données naturalistes

### 5 Actions

Conseil : profitez de l'hiver 

**MISE EN PLACE DES PRÉCONISATIONS**

En fonction du plan d'action défini avec la structure et du niveau du Label à atteindre.

### 6 Candidature\*\*

**CANDIDATURE AU LABEL**

Une fois les attendus du Label mis en place.

\*\*Frais de candidature au Label : 750€. Pour toute 1<sup>ère</sup> inscription dans cette nouvelle démarche, ces frais pourront être pris en charge par la fédération. Ces frais couvrent : frais de déplacement d'audit, d'inscription au Label et outils génériques de communication.



### 7 Audit

**AUDIT DU CLUB**

- La ffgolf mandate un auditeur
- L'auditeur réalise l'audit (visio ou visite sur site) puis rend un avis



### 8 Résultat

**ATTRIBUTION DU LABEL**

- Examen du rapport d'audit par le comité Label
- Délivrance du Label


Valable 5 ans 

### 9 Vers le niveau suivant

**POURSUITE DE LA MISE EN ŒUVRE DU PLAN D'ACTION**

- Maintien des exigences du Label
- Valorisation du travail effectué

**NIVEAU ARGENT**  
**NIVEAU OR \***

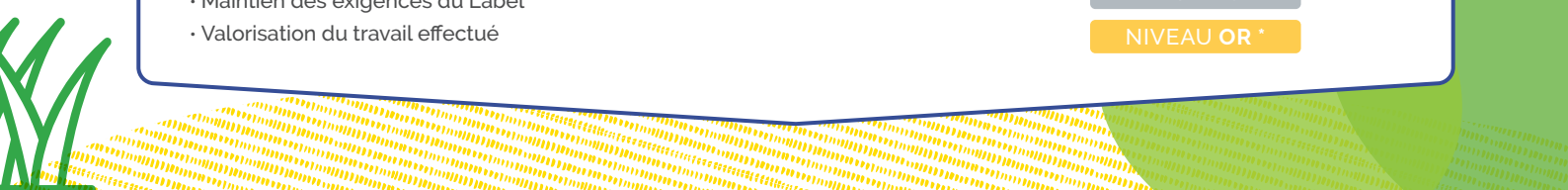


\* lauréat du Label Argent depuis minimum 3 ans



## ----- Entrée dans le Label -----

entre 4 et 6 mois



# Les attendus du diagnostic écologique et du Label



## LES ATTENDUS DU DIAGNOSTIC ÉCOLOGIQUE EN FONCTION DU NIVEAU DU LABEL VISÉ

### ACTIONS INDISPENSABLES

\*Coût, nb jours et nb écologue(s) variables selon la surface du golf hors actions post-terrain

Mars > Septembre

### NIVEAU BRONZE

#### OBSERVATIONS

Protocoles libres (données standardisées)

- > 3 passages de 1 à 3 écologues\*
- > +/- 3 à 4 jours\*
- > description des habitats

Espèces recherchées :



Si présence d'eau

Si présence de zones d'eau : **Amphibiens**

### NIVEAU ARGENT

#### ÉVALUATION IQE

Indice de Qualité Écologique

- > 4 passages de 1 à 3 écologues\*
- > 6 jours et 1 nocturne



Description des habitats +

Si présence de zones d'eau ou boisées : **Chiroptères**



### NIVEAU OR

#### PROTOCOLES DE SUIVI

Suivi IQE

- > 4 passages de 1 à 3 écologues\*
- > 6 jours et 1 nocturne

- Tableau de suivi du plan d'actions
- État des préconisations IQE
- Retours d'expériences sur :
  - les pratiques de gestion
  - les connaissances de la biodiversité
  - les actions de sensibilisation

Si présence de zones d'eau ou boisées : **Chiroptères**

### ACTIONS RECOMMANDÉES



## LES ATTENDUS POUR OBTENIR LE LABEL



### NIVEAU BRONZE

- ✓ Un diagnostic écologique correspondant aux attentes du niveau Bronze (voir ci-dessus)
- ✓ Définition avec la structure naturaliste du plan d'action et des actions à mettre en œuvre
- ✓ Nommer un référent biodiversité dans le club
- ✓ Mise en œuvre de 2 actions préconisées et définies avec la structure naturaliste
- ✓ Mise en œuvre d'une action de sensibilisation à la biodiversité (ponctuelle ou pérenne) vers les pratiquants
- ✓ Suite à l'obtention du Label, mise en place de 5 actions préconisées et définies avec la structure naturaliste



### NIVEAU ARGENT

- ✓ Un diagnostic écologique correspondant aux attentes du niveau Argent (voir ci-dessus)
- ✓ Définition avec la structure naturaliste du plan d'action et des actions à mettre en œuvre
- ✓ Nommer un référent biodiversité dans le club
- ✓ Mise en œuvre de 5 actions préconisées et définies avec la structure naturaliste
- ✓ Mise en œuvre d'une action de sensibilisation à la biodiversité pérenne vers les pratiquants
- ✓ Sensibilisation des salariés à la biodiversité
- ✓ Suite à l'obtention du Label, mise en place de 8 actions préconisées et définies avec la structure naturaliste




### NIVEAU OR

- ✓ Un diagnostic écologique correspondant aux attentes du niveau Or (voir ci-dessus)
- ✓ Définition avec la structure naturaliste du plan d'action et des actions à mettre en œuvre
- ✓ Confirmer le référent biodiversité dans le club
- ✓ Mise en œuvre de toutes les actions préconisées par la structure naturaliste
- ✓ Mise en œuvre d'une action de sensibilisation ponctuelle et annuelle à la biodiversité vers les pratiquants
- ✓ Mise en œuvre d'une action de sensibilisation à la biodiversité pérenne vers les pratiquants
- ✓ Sensibilisation des salariés à la biodiversité
- ✓ Mise en place d'une action en faveur de la biodiversité en collaboration avec les acteurs du territoire
- ✓ Implication dans un Programme d'expérimentation / R&D validé avec la FFG
- ✓ Aider et accompagner d'autres clubs dans les démarches du Label
- ✓ Suite à l'obtention du Label, incitation à entreprendre de nouvelles actions



# ffgolf®

Direction Territoires,  
Environnement et Equipements  
Tél.: 33(1) 41 49 77 25  
e-mail: [environnement@ffgolf.org](mailto:environnement@ffgolf.org)  
[www.ffgolf.org](http://www.ffgolf.org)

Pour plus d'informations :  
[www.ffgolf.org/Transition-ecologique](http://www.ffgolf.org/Transition-ecologique) 



AVEC L'APPUI  
SCIENTIFIQUE ET  
TECHNIQUE



UMS PATRIMOINE NATUREL  
Centre d'expertise et  
de données sur la nature  
[www.patinat.fr](http://www.patinat.fr)  
[www.inpn.mnhn.fr](http://www.inpn.mnhn.fr)

Avec le soutien

